



LED BIKE LIGHT SET

CZ **SADA LED SVĚTEL**

Pokyny pro obsluhu a bezpečnostní pokyny

SK **SÚPRAVA LED SVETIEL NA BICYKEL**

Pokyny pre obsluhu a bezpečnostné pokyny

DE AT CH
LED-FAHRRADLEUCHTEN-SET

Bedienungs- und Sicherheitshinweise

IAN 292866

Item No. 1.4138	CZ	SK
-----------------	-----------	-----------

DE	AT	CH
LED-FAHRRADLEUCHTEN-SET		
Bedienungs- und Sicherheitshinweise		

IAN 292866	Item No. 1.4138	CZ	SK
-------------------	-----------------	-----------	-----------

● Montáž koncového světla (viz obr. C)

- Připevňte držák [10] pomocí gumového pásku [12] na týč sedla nebo zadní příčku kostry kola. Dávejte pozor, aby koncové světlo [15] žádné předměty nezakrývaly.
- Napněte pevné gumový pásek [12] a zahákněte ho.
- Povolte hvězdicový šroub [16] držáku [10] a nastavte požadovaný úhel.
- Nakonec šroub zase pevně utáhněte. Šroub utahujte jen rukou. Nepoužívejte k tomu žádné nářadí, aby jste se vyhnuli poškození.
- Nasaďte koncové světlo [15] na držák [10] tak, abyste slyšeli zacvaknutí. Namontujte zadní světlo podle obrázku C.
- K uvolnění zadního světla [15] stiskněte aretaci zadního světla [11] a sundejte zadní světlo [15]. **POZOR!** Koncové světlo musí být připraveno a nastaveno tak, aby jeho referenční osa ležela paralelně ke středu podélné roviny vozidla a paralelně k vozovce.

● Vložení baterií do koncového světla (viz obr. D + E)

- Mincí otevřete zadní světlo [15] (viz obr. D).
- Vložte baterie (2 x AAA, 1,5V) do příhrádky na baterie osvětlovací jednotky [18] (viz obr. E).
- Dbejte přitom na správnou polaritu.
- Opět sestavte zadní světlo (viz obr. D).

● Obsluha

● Zapínání / vypínání

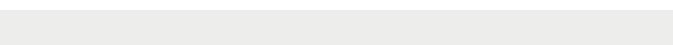
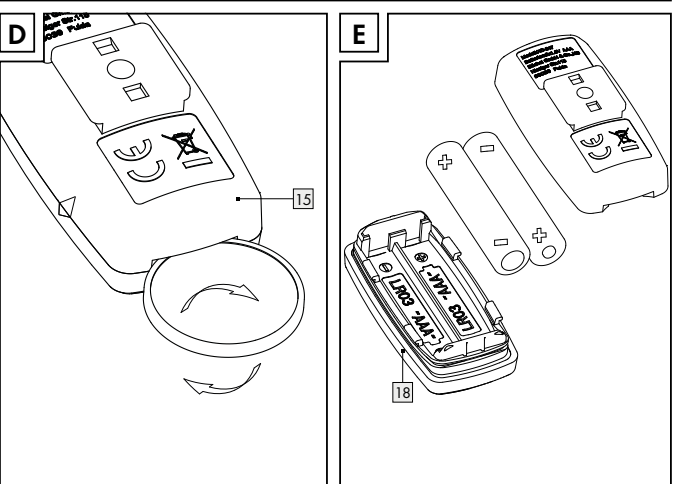
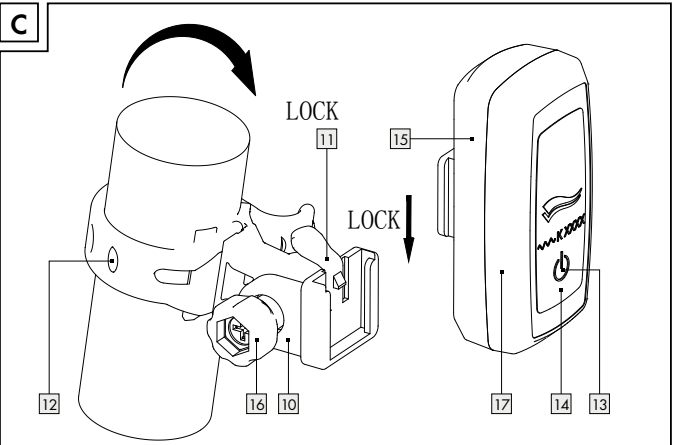
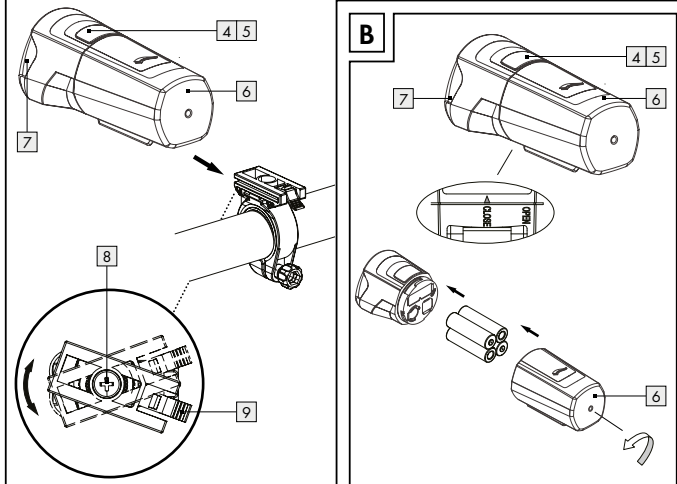
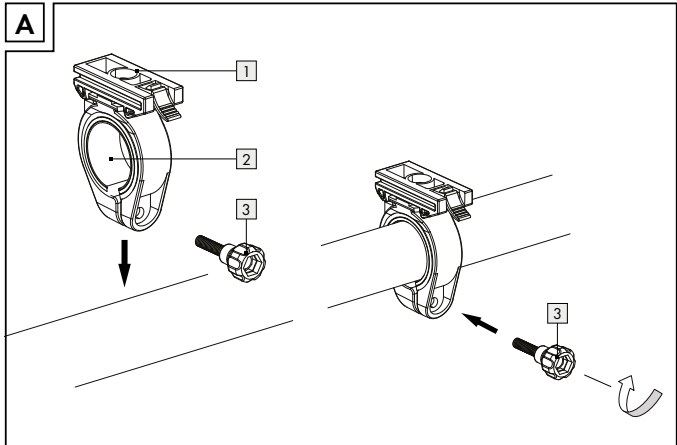
	Vypínač [4]
jednou stisknout	power režim (50 Lux) pro jízdu v neosvětleném prostředí
dvakrát stisknout	standardní režim (25 Lux) pro jízdu v osvětleném prostředí
tříkrát stisknout	eco režim (10 Lux) pro jízdu v silně osvětleném prostředí
čtyřkrát stisknout	vypnuto

	Vypínač [13]
jedno stisknutí	rozsvícení
dvě stisknutí	zhasnutí

● Čištění a ošetřování

- Nikdy neponojujete světla do vody. Nepoužívejte žíravé nebo drhnoucí čisticí prostředky. Jinak dojde k poškození světla.

- Soupravu LED světel čistěte mírně navlhčeným hadrem, který nepoušlí vlákna.



Legenda použitých piktogramů			
Přečtete si pokyny!	Ekologické škody v důsledku chybné likvidace baterií / akumulátorů!	Hvězdicový šroub držáku zadního světla	Osvětlovací jednotka s příhrádkou na baterie
Nebezpečí ohrožení života a nehody pro malé i velké děti!	Zkušební značka spolkového úřadu pro dopravu (K s následným evidenčním číslem schválení provozu).	K XXXXX	
Dbejte na výstrahy a řiďte se bezpečnostními pokyny!	Výrobky a obalový materiál musejí být likvidovány ekologicky.	K	
Pozor! Nebezpečí výbuchu!	Recyklační kód k odstranění lepenky do odpadu.	P	
Zelený bod - recyklace obalů.	Výrobek odpovídá evropským směrnicím platným pro daný výrobek	CE	
Symbol k rozpoznání elektrických a elektronických přístrojů.			

Sada LED světel

● Úvod

Srděčně Vám blahopřejeme ke koupi nového přístroje. Rozhodli jste se pro vysoce kvalitní výrobek. Návod k obsluze je součástí tohoto výrobku. Obsahuje důležité pokyny k bezpečnosti, montáži a odstranění do odpadu. Před prvním použitím výrobku se seznámte se všemi pokyny k obsluze a bezpečnostním pokyny. Používejte výrobek jen popisovaným způsobem a pouze pro uvedené oblasti použití. Všechny podklady vydejte při předání výrobku i třetí osobě.

● Použití ke stanovenému účelu
Výrobek je vhodný k osvětlení vozovky při jízdě na kole. Sada LED světel je připuštěná jako samostatné osvětlení pro všechna jízdní kola. Rozptýl světla nesmí být omezen jinými díly jízdního kola nebo nebo zavazadly na nosiči. Výrobek je určen k použití ve vnější oblasti. Jiné než zde popsané použití anebo změna výrobku nejsou přípustné a mohou vést ke zraněním a poškození výrobku. Za škody způsobené neodborným použitím výrobce neručí. Výrobek není určen ke komerčnímu použití.

● Popis dílů

[1] Držák reflektoru	[9] Aretace reflektoru
[2] Redukční gumy	[10] Držák koncového světla
[3] Šroub držáku reflektoru	[11] Aretace koncového světla
[4] Vypínač reflektoru	[12] Gumovací spojovací pásek držáku koncového světla
[5] Kontrolka akumulátoru / baterie reflektoru	[13] Vypínač koncového světla
[6] Příhrádka na baterie reflektoru	[14] Kontrolka baterie koncového světla
[7] Reflektor	[15] Koncové světlo
[8] Šroub nastavení úhlu reflektoru	

● Rozsah dodávky

[16] Gumená příloška držáka pro zadné světlo	[18] Příhrádka na baterie koncového světla
[17] Zapínač / vypínač zadného světla	
[14] Kontrolka baterií zadného světla	
[15] Zadné světlo	

● Rozsah dodávky

[1] reflektor	4 baterie AA
1 zadné světlo	2 baterie AAA
1 držák pro reflektor	redukční gumy
1 držák pro zadné světlo	1 návod na montáž a obsluhu

● Technické údaje
Reflektor
Typové označení: L-Lux 50 /XC-196C
Menovitý výkon: 1 W
Druh ochrany: IP44 podle DIN EN 60529
Baterie: 4 x 1,5V AA LR6

Zadné světlo
Typové označení: D-LED 5 /XC-247
Menovitý výkon: 0,2W
Druh ochrany: IP44 podľa DIN EN 60529
Baterie: 2 x 1,5V AAA LR03

● Technické údaje
Reflektor
Typové označení: L-Lux 50 /XC-196C
Menovitý výkon: 1 W
Druh ochrany: IP44 podľa DIN EN 60529
Baterie: 4 x 1,5V AA LR6

Legenda použitých piktogramov			
Prečítajte si pokyny!	Nesprávna likvidácia batérií / akumulátorových batérií ničí životné prostredie!	Hviezdicová skrútka držíak spätného svetla	Svetlá s priechnikom pre batérie
Nebezpečenstvo ohrozenia života a nebezpečenstvo úrazu pre malé i staršie deti!	Kontrolná značka Spolkového úradu pre motorové vozidlá (K s nasledujúcou poznávacou značkou).	K XXXXX	Priečnik pre batérie spätné svetlo
Respektujte výstražné a bezpečnostné upozornenia!	Výrobky a obaly by mali byť ekologicky zlikvidované.	K	
Pozor! Nebezpečenstvo explózie!	Recyklačný kód pre likvidáciu lepenky.	P	
Grüner Punkt (Zelený bod) - Recyklácia obalov.	Výrobok zodpovedá platným európskym smernicami špecifickým pre produkt	CE	
Symbol pre rozoznanie elektro- a elektronických prístrojov.			

Súprava LED svetiel na bicykel

● Úvod

Blahozeláme Vám ku kúpe Vášho nového prístroja. Rozhodli ste sa tým pre veľmi kvalitný výrobok. Návod na obsluhu je súčasťou tohto výrobku. Obsahuje dôležité pokyny týkajúce sa bezpečnosti, montáže a likvidácie. Pred použitím výrobku sa oboznámte so všetkými pokynmi týkajúcimi sa obsluhy a bezpečnosti. Výrobok používajte iba v súlade s popisom a v uvedených oblastiach používania. Ak výrobok odovzdávate ďalšej osobe, priložte k nemu aj všetky podklady.

● Používanie v súlade s určeným účelom
Tento produkt je vhodný na osvetlenie cyklistickej trate pri jazde na bicykli. Sada LED svetielňa na bicykel je prípustná pre všetky bicykle ako vylučné osvetlenie. Svetelný rozvod nesmie byť narušený inými časťami bicykla alebo batôžinou. Výrobok je určený na používanie vo vonkajších priestoroch. Iné využítie ako je uvedené alebo zmena produktu sú neprípustné a môžu viesť k zraneniu a poškodeniu výrobku. Výrobca nezodpovedá za škody vzniknuté neodborným používaním výrobku. Výrobok nie je určený na komerčné použitie.

● Popis častí

[1] Držiak reflektora	[6] Priečnik pre batérie reflektor
[2] Redukčné gumky	[7] Reflektor
[3] Úchytňá skrútka pre držák reflektora	[8] Skrútka pre nastavenie uhla reflektora
[4] Zapínač / vypínač reflektora	[9] Aretácia reflektora
[5] Kontrolka akumulátorových batérií / batérií reflektora	[10] Držiak pre zadné svetlo
	[11] Aretácia zadného svetla

● Obsah dodávky

1 reflektor	4 baterie AA
1 koncové svetlo	2 baterie AAA
1 držák reflektoru	redukční gumy
1 držák koncového světla	1 návod k montáži a obsluze

● Technická data
Reflektor
Typ: L-Lux 50 /XC-196C
Jmenovitý výkon: 1 W
Typ ochrany: IP44 dle DIN EN 60529
Baterie: 4 x 1,5V AA LR6

Koncové světlo
Typ: D-LED 5 /XC-247
Jmenovitý výkon: 0,2 W
Typ ochrany: IP44 dle DIN EN 60529
Baterie: 2 x 1,5V AAA LR03

Upozornění: Prosíme, používejte jen alkalické baterie nebo srovnatelné akumulátory s 1,2V.

	Bezpečnostní pokyny
	⚠ VÝSTRAHA! NEBEZPEČÍ OHROŽENÍ ŽIVOTA A ZRANĚNÍ MALÝCH A VELKÝCH DĚTÍ! Nenechávejte děti nikdy bez dozoru s obalovým materiálem, hrozí nebezpečí udusění po spolknutí dílů obalu. Děti nebezpečí často podceňují.
	Držte výrobek mimo dosah dětí. Výrobek není hračkou!
	Tento výrobek není vhodný k používání osobami (včetně dětí) s omezeními fyzickými, senzorickými a duševními schopnostmi nebo osobami s nedostatkem zkušeností nebo vědomostí. Ledožte zůstatok pod dozorem osoby zodpovědné za jejich bezpečnost. Mějte na paměti, že poškození způsobená neodborným zacházením, nerespektováním návodu k obsluze nebo zásahem neautorizované osoby jsou vyloučena ze záruky.
	Výrobek v žádném případě nerobíteřte. V případě neodborné opravy může dojít k váženému ohrožení uživatele. Opravy nechávejte provádět jen odborníky. LED nelze vyměnit.

	Bezpečnostní pokyny pro baterie / akumulátory
	⚠ VÝSTRAHA! NEBEZPEČÍ EXPLOZIE! Baterie nikdy znovu nenabíjejte!
	V případě delšího nepoužívání odstraňte baterie z výrobku.
	Při vložení dbejte na správnou polaritu! Polarita je vyznačená v příhrádce na baterie.
	Kontakt baterií a zařízení před vložením v případě potřeby očistěte.

● Vložení baterií do reflektoru (viz obr. B)

- Natočte přední díl reflektoru [7] až se malá šipka dostane do polohy „open“.
- Stáhněte příhrádku na baterie [6].
- Vložte do příhrádky [6] baterie (4 x AA, 1,5V). Dbejte přitom na správnou polaritu.
- Nakonec reflektor [7] zase sestavte dohromady.

● Vložení baterií do koncového světla (viz obr. D + E)

- Mincí otevřete zadní světlo [15] (viz obr. D).
- Vložte baterie (2 x AAA, 1,5V) do příhrádky na baterie osvětlovací jednotky [18] (viz obr. E).
- Dbejte přitom na správnou polaritu.
- Opět sestavte zadní světlo (viz obr. D).

● Obsluha

● Zapínání / vypínání

	Vypínač [4]
jednou stisknout	power režim (50 Lux) pro jízdu v neosvětleném prostředí
dvakrát stisknout	standardní režim (25 Lux) pro jízdu v osvětleném prostředí
tříkrát stisknout	eco režim (10 Lux) pro jízdu v silně osvětleném prostředí
čtyřkrát stisknout	vypnuto

	Vypínač [13]
jedno stisknutí	rozsvícení
dvě stisknutí	zhasnutí

● Čištění a ošetřování

- Nikdy neponojujete světla do vody. Nepoužívejte žíravé nebo drhnoucí čisticí prostředky. Jinak dojde k poškození světla.

● Soupravu LED světel čistěte mírně navlhčeným hadrem, který nepoušlí vlákna.

- Opotřebované baterie neprodléte ze zařízení odstraňte. Jinak hrozí zvýšené nebezpečí, že baterie vytečou!

- Vyměňujte vždy všechny baterie současně.
- Nepoužívejte alkalické baterie společně s nabíjecím akumulátorem.
- Nekombinujte nové baterie se starými.
- Baterie nebo akumulátory nepatří do domovního odpadu!

- Každý spotřebitel je ze zákona povinen baterie/akumulátory náležitě zlikvidovat!
- POZOR! NEBEZPEČÍ EXPLOZIE!** Držte baterie/akumulátory mimo dosah dětí, neházejte je do ohně, nespojujte je do zkrat a nerobíteřte je.

- Při nerespektování pokynů se mohou baterie vybit pod jejich zbytkové napětí. Potom hrozí nebezpečí vytečení baterií.

- V případě, že baterie již vytekly, okamžitě je vyjměte, aby jste zabránili poškození výrobků!
- Jestliže baterie nebo akumulátory vytekly, vyhybte se kontaktu kyselinou s pokožkou, očima a sliznicemi. Po kontaktu s kyselinou baterií ihned omyjte postižená místa dostatečným množstvím čisté vody a okamžitě vyhledejte lékařskou pomoc.
- Nikdy baterie nenabíjejte! Nebezpečí výbuchu!
- Upozornění:** Jestliže svítí kontrolka akumulátoru nebo baterie [5], [14] na reflektoru [7] nebo na koncovém světle [15], prosíme, ihned vyměňte baterie resp. nabijte akumulátor.
- Prosíme, vezměte na vědomí, že po rozsvícení kontrolky stavu baterie resp. akumulátoru, světla již neodpovídají podmínkám k přípustění do silničního provozu (v Německu SIVZO).

● Montáž

● Montáž reflektoru (viz obr. A)

- Vyřoubte šroub [3] z držáku [1].
- Umístěte držák [1] na požadované místo na řídících. Popřípadě použijte redukční gumy [2], aby jste zajistili optimální rozměr k držení.
- Zašroubujte zase šroub [3].
- Přitom šroub utáhněte jen rukou. Nepoužívejte k tomu žádné nářadí, aby jste se vyhnuli poškození.
- Pro nastavení optimálního úhlu reflektoru ke směru jízdy nejdříve povolte křížovým šroubovákem šroub [8] o 2 až 3 otáčky.
- Nastavte požadovaný úhel a zase šroub [8] pevně utáhněte.
- Nasaďte reflektor [7] na držák [1] až slyšitelné zaskočí.
- Pro sejmutí reflektoru stiskněte aretaci reflektoru [2] a vysuňte reflektor [7] z držáku [1] směrem dopředu.

- POZOR!** Kontrolujte pravidelně správné nastavení reflektoru. Kužel světla musí ukazovat přímo, rovně do směru jízdy, nesmí být nastaven příliš vysoko, aby neoslňoval protijedoucí účastníky silničního provozu.

● Vložení baterií do reflektoru (viz obr. B)

- Natočte přední díl reflektoru [7] až se malá šipka dostane do polohy „open“.

- Stáhněte příhrádku na baterie [6].

- Vložte do příhrádky [6] baterie (4 x AA, 1,5V). Dbejte přitom na správnou polaritu.

- Nakonec reflektor [7] zase sestavte dohromady.

● Vložení baterií do koncového světla (viz obr. D + E)

- Mincí otevřete zadní světlo [15] (viz obr. D).
- Vložte baterie (2 x AAA, 1,5V) do příhrádky na baterie osvětlovací jednotky [18] (viz obr. E).
- Dbejte přitom na správnou polaritu.
- Opět sestavte zadní světlo (viz obr. D).

● Obsluha

	Vypínač [4]
jednou stisknout	power režim (50 Lux) pro jízdu v neosvětleném prostředí
dvakrát stisknout	standardní režim (25 Lux) pro jízdu v osvětleném prostředí
tříkrát stisknout	eco režim (10 Lux) pro jízdu v silně osvětleném prostředí
čtyřkrát stisknout	vypnuto

	Vypínač [13]
jedno stisknutí	rozsvícení
dvě stisknutí	zhasnutí

● Čištění a ošetřování

- Nikdy neponojujete světla do vody. Nepoužívejte žíravé nebo drhnoucí čisticí prostředky. Jinak dojde k poškození světla.

● Soupravu LED světel čistěte mírně navlhčeným hadrem, který nepoušlí vlákna.

